

Vermietet! Ladeneinheit im Jugendstilgebäude gegenüber dem Bahnhof in bester Sichtlage!

Preise & Kosten

Provisionspflichtig	Ja
Mietercourtage	3,57 NKM, inkl. MwSt.



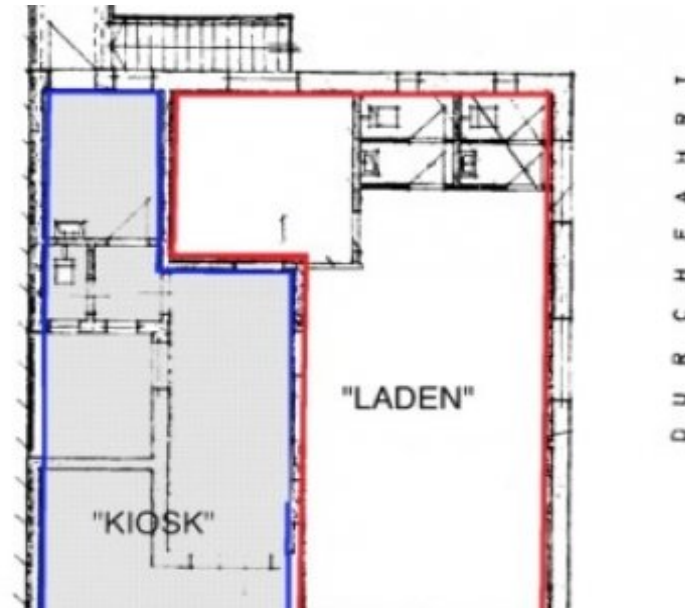
Objektbeschreibung

Die angebotenen Räumlichkeiten befinden sich in zentraler Lage, genau gegenüber des Bahnhofs, an der stark frequentierten Straße "Kirchenweg". Gegenüber des Objektes und in der Nähe befinden sich einige Großparkplätze.

Das Objekt hat eine Gesamtfläche von ca. 70 m² und wäre in Kürze frei. Die Präsentation des Geschäftes profitiert nicht zuletzt vom Charme des Jugendstils, in dem das Gebäude errichtet wurde.

Größe & Zustand

Gesamtfläche	70 m ²
Zimmer	2
Baujahr	1903
Verfügbar ab (Datum)	01.03.2019



Lage

Westerland ist seit 1948 als Nordseeheilbad anerkannt und hat sich seitdem zur quirligen Metropole und Schaltzentrale der Insel Sylt entwickelt. Ausgehend vom Bahnhof und ZOB lassen sich mit Bus oder Bahn alle anderen Orte der Insel bequem erreichen.

Westerland bietet einfach alles: Urbanes Flair in der belebten Innenstadt mit Fußgängerzone und Shoppingmeile, Strand- und Badefreuden am feinen Sandstrand entlang der Nordseebrandung sowie grenzenlose Freizeitmöglichkeiten für jeden Geschmack und jedes Wetter. Der alte Dorfkern mit der Dorfkirche und alten Friesenhäusern hat hingegen seinen ganz eigenen Reiz..

Ausstattung

Heizungsart	Zentralheizung
-------------	----------------

Ausstattung

Energieausweis : nicht vorhanden / in Vorbereitung.

Sonstiges

Alle Angaben sind freibleibend, unverbindlich, ohne Gewähr und basieren ausschließlich auf Informationen, die uns von unserem Auftraggeber mitgeteilt wurden. Wir übernehmen keine Gewähr für Vollständigkeit, Richtigkeit und Aktualität. Zwischenvermittlung bleibt vorbehalten. Sollte Ihnen die von uns nachgewiesene Immobilie bereits bekannt sein, teilen Sie uns dieses bitte unverzüglich mit. Die Weitergabe dieses Exposés an Dritte ohne unsere Zustimmung löst gegebenenfalls Schadensersatzansprüche aus. Wir weisen Sie darauf hin, dass unsere Tätigkeit im Erfolgsfall eine Vermittlungs- und oder Nachweisprovision nach sich zieht. Der Mieter zahlt im Falle einer Anmietung der Räumlichkeiten an die Fa. Neal Saurin, Immo Sylt, eine Vermittlungsprovision in Höhe von 3,57 NKM inkl. 19% USt. Es gelten unsere Allgemeinen Geschäftsbedingungen. Wir stehen Ihnen gerne mit weiteren Informationen zur Immobilie sowie für Besichtigungen zur Verfügung.

immosylt.com..

Ihr Ansprechpartner

Neal Saurin, Immobilienmakler
Fa. ImmoSylt
Kirchenweg 3-5
25980 Sylt

Telefon Durchwahl

Mobil

Fax

E-Mail

Webseite

04651-2996021

0171 3165942

04651-4491144

saurin@immosylt.com

<https://www.immosylt.com>